

MMMR



Leader régional des transports

6 rames Mont-Blanc Express

336'817 voyageurs MBE

43.62 km de réseau ferré

29 camions

51 cars, bus, navettes

2'351'912 km routiers parcourus



Activités stratégiques

- Transport public
- Transport privé de personnes
- Camionnage
- Ateliers + garages + bureau technique en génie ferroviaire

Historique

Compagnie du Chemin de fer Martigny-Orsières
(MO 1910) -> extension Sembrancher-Le Châble (1953)

+

Compagnie du Chemin de fer Martigny-Châtelard
(MC 1906) -> 23 km ; 21 tunnels ; 28 ponts ; crémaillère

=

Transports de Martigny et Régions SA
(TMR 2000)

Transport public

➤ Rail

- Mont-Blanc Express
- Saint-Bernard Express (infra + distribution)
- RegionAlps (contrat de services)



➤ Route

- Lignes de bus concédées
- Lignes de bus propres



De la plaine aux Vallées

- Réseau complet de mobilité durable.
- Chemin de fer de légende à crémaillère.
- 20 lignes de bus régionales.
- 1 ligne de bus internationale Martigny-Aoste.
- Plusieurs lignes scolaires.
- Navettes de Verbier.



Transport privé de personnes

- Excursion
- Agence de voyages
- Taxi





La solution pour vos excursions

- Parc de véhicules modernes.
- Chauffeurs expérimentés.
- Agence de voyages Octodure-voyages.
- Service de taxi 24h/24 pour privés et groupes.
- Service global et complet du point A au point B.



Camionnage

- Benne - ciment - voirie
- Neige



Partenaire logistique de confiance

- Véhicules modulables.
- Transports de marchandises, Matériaux de chantier, de Bennes ou de containers.
- Gestion des déchets pour les collectivités.
- Déblaiement des neiges.
- Pompage du ciment.



Ateliers ferroviaires

- Vernayaz entretien courant voie métrique
- Orsières entretien courant voie normale
- Martigny révision/maintenance de sous-ensembles et usinage

Garages routiers

- Orsières
- Châble
- Martigny

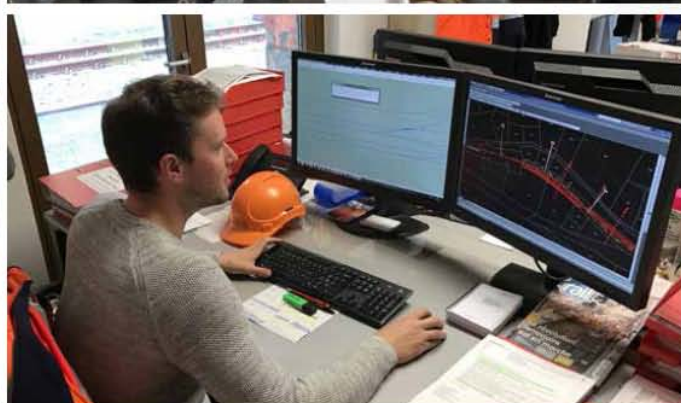
Bureau technique en génie ferroviaire

- Martigny-Bourg

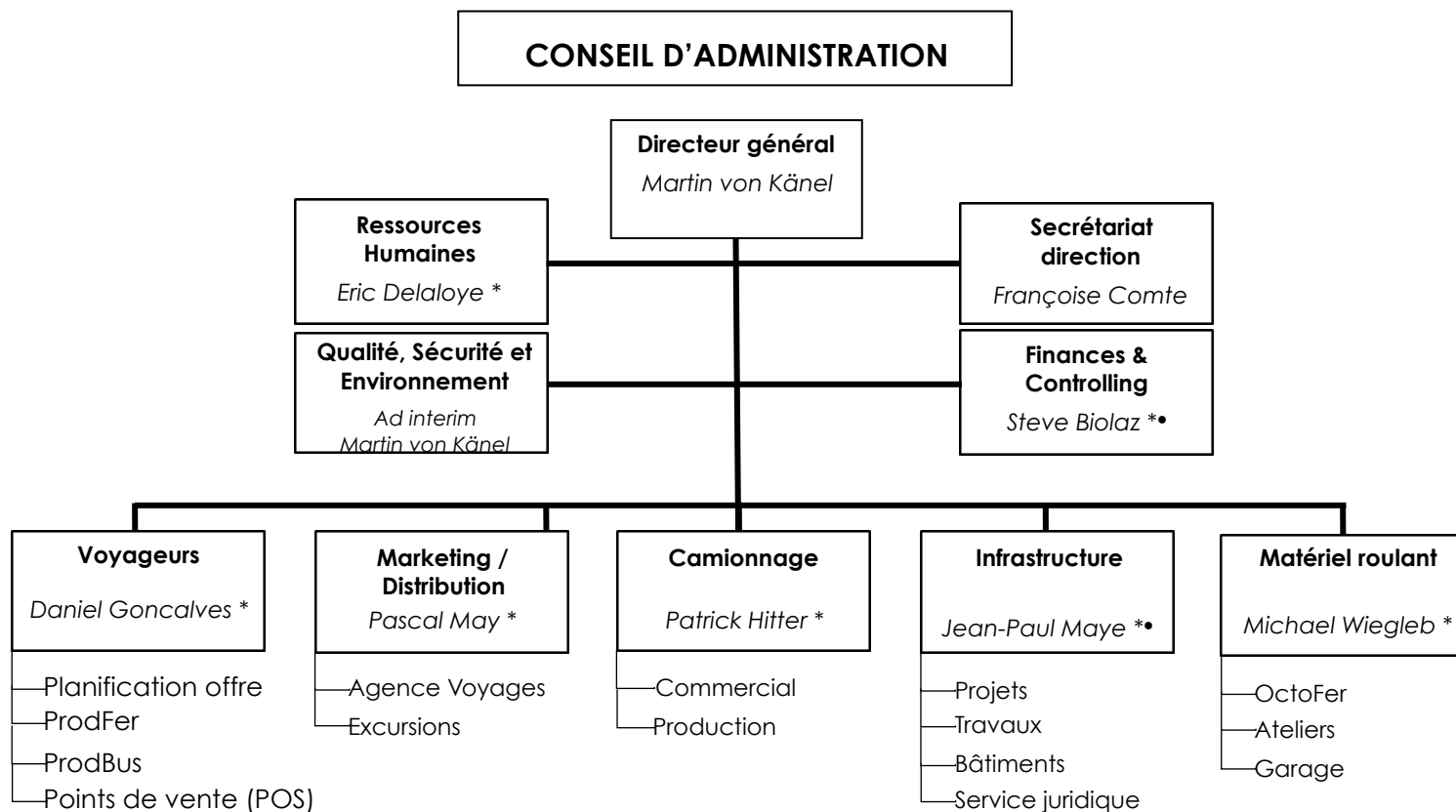


Au service des compagnies tierces

- Savoir-faire et expérience reconnus.
- Maintenance, entretien, stockage, ingénierie et montage.
- Infrastructure moderne.
- Industrie régionale, suisse et européenne.
- À la pointe du génie ferroviaire.



Organigramme



Validé par le Conseil d'administration le 13.03.2019

* Membre de la direction

*• Directeur adjoint



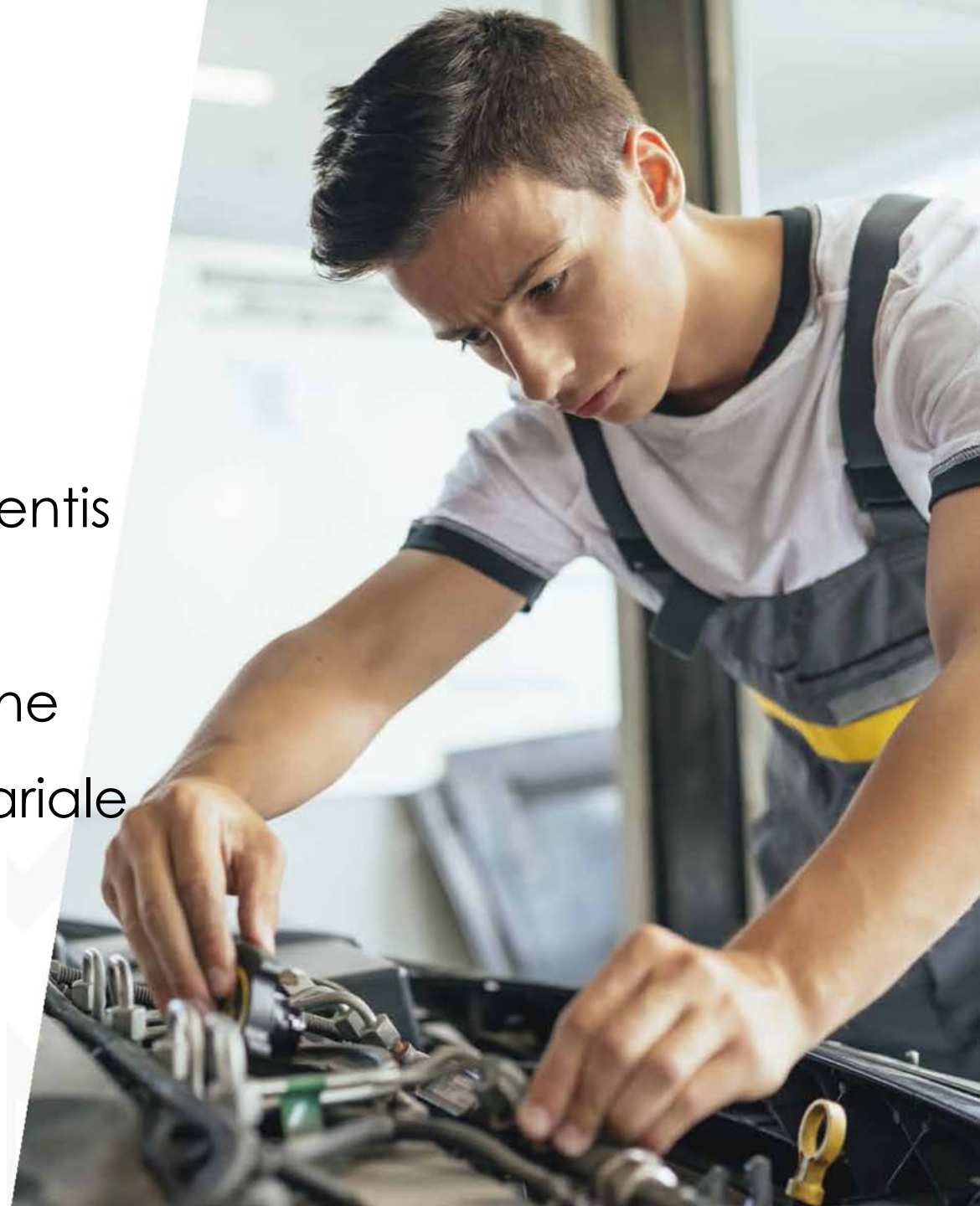
L'Humain, capital fondamental

223 personnes, dont 17 apprentis

42 ans d'âge moyen

11 ans d'ancienneté moyenne

15 millions CHF de masse salariale



Compétences professionnelles

les apprenti(e)s sont précisé(e)s entre parenthèses

5 ingénieurs

1 géomaticien

6 maîtrisés

11 polymécaniciens (+4)

5 automaticiens

1 logisticien

20 administratifs (+3)

9 opérateurs de trafic

14 agents commerciaux

15 conducteurs de locomotives

21 monteurs de voies (+1)

48 conducteurs de bus

32 conducteurs de camions (+7)

5 mécaniciens sur automobiles (+3)

18 apprentis

1 stagiaire

15 auxiliaires

Finances 2018

- 46.02 millions CHF de chiffre d'affaires
- 15.68 millions CHF de mandats publics
- 37.50 millions CHF d'investissement

Capital-actions

➤ Confédération	43.2 %
➤ Canton du Valais	42.6 %
➤ Communes régionales	3.9 %
➤ Privés	10.3 %

Une démarche récompensée



ISO 9001 → Management



ISO 14001 → Environnement



OHSAS 18001 → Sécurité



Valais Excellence



Prix Famille



Label QQQ Suisse Tourisme



Prix de l'employeur méritant pour notre
cause de la réadaptation professionnelle

A scenic mountain landscape featuring a large, multi-story, light-colored building with a dark roof, situated on a rocky slope. In the foreground, there is a calm lake reflecting the surrounding scenery. The background shows rugged, snow-capped mountains under a cloudy sky. The image is partially obscured by a white diagonal shape on the right side.

Notre Région, notre fierté

Nous participons activement dans le développement de région d'ancrage.

Emploi, économie, tourisme, soutien aux sociétés, manifestations, institutions et destinations tels que :

- Verbier,
- le Pays du St-Bernard ou
- la Vallée du Trient.



Merci !

www.tmr.ch