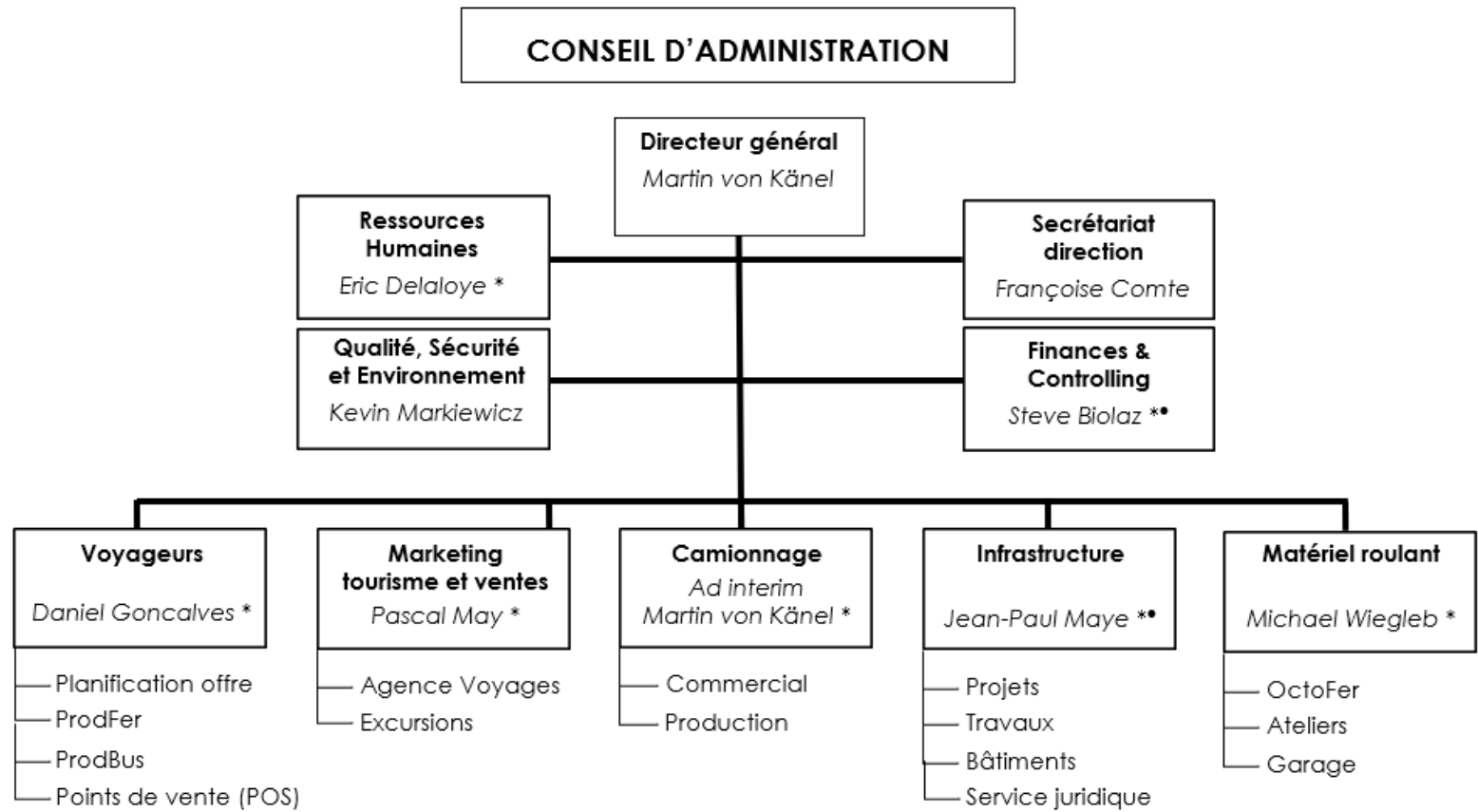




# Transports de Martigny et Régions SA





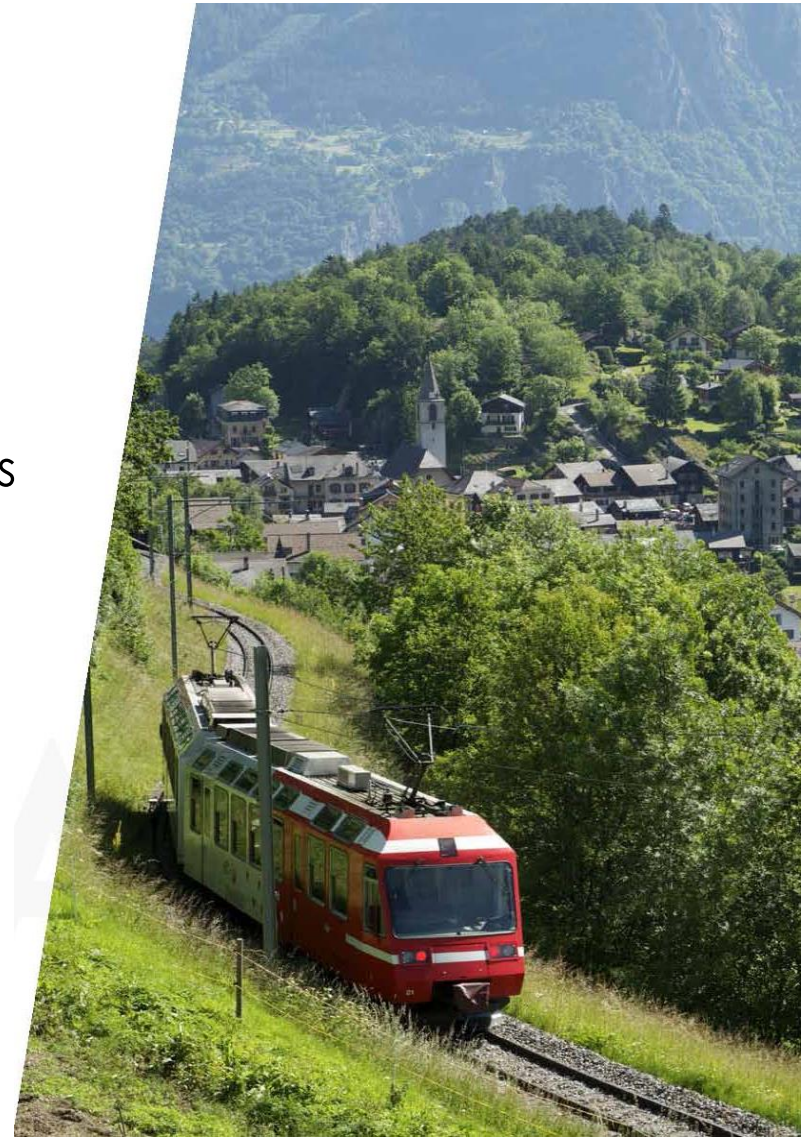
\* Membre de la Direction  
\*\* Directeur adjoint





## EN CHIFFRES

- 235'000 Kilomètres parcourus sur le tronçon Martigny-Vallorcine
- 336'817 Voyageurs transportés à bord du Mont-Blanc Express
- 2'370'169 Kilomètres parcourus par les bus en trafic de lignes
- 2'351'912 Kilomètres parcourus par les véhicules routiers
- 223 Collaborateurs
- 46 Millions de chiffre d'affaires

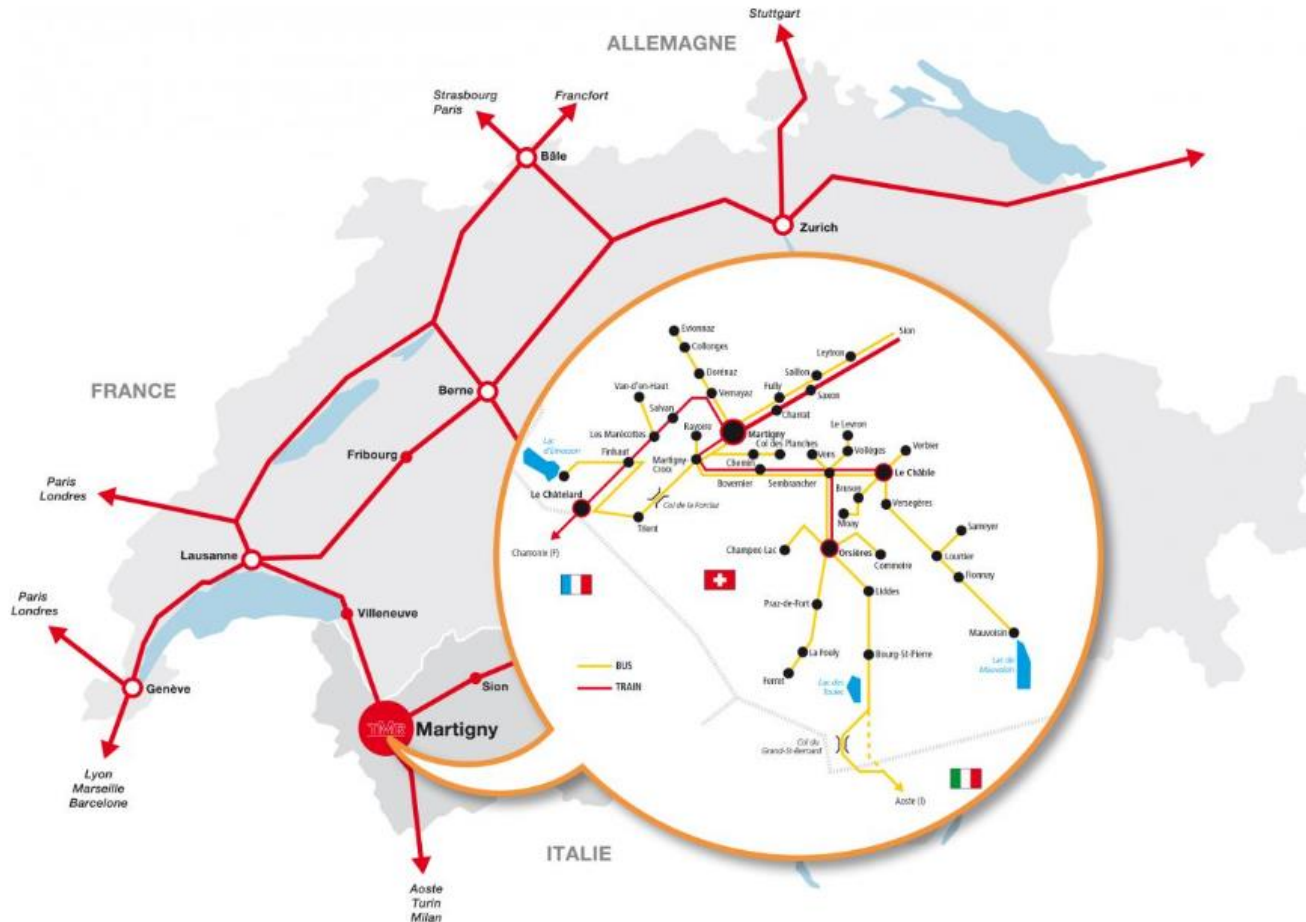




## ACTIVITES STRATEGIQUES

- Transport public
- Transport privé de personnes
- Camionnage
- Ateliers + garages + bureau technique en génie ferroviaire









# DEPARTEMENT VOYAGEURS

**235'000 km**  
parcours





# De la plaine à la montagne

**2'370'169 km**  
parcours





TMR

  
**RegionAlps**  
LE TRAIN DES VALAISANS

**Société fille de TMR**



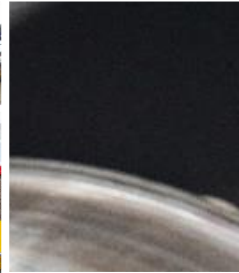


# Défis à venir





# Centre de compétences OctoFer





## 99 révisions de bogies

- Révisions bogies pour le métro de Lyon.
- Offre pour la maintenance des bogies pour les chemins de fer de la Corse en cours.
- Qualification comme fournisseur officiel de la SNCF.







# INFRASTRUCTURE - PROJETS

Investissements 2018  
**CHF 33,5 Mio**

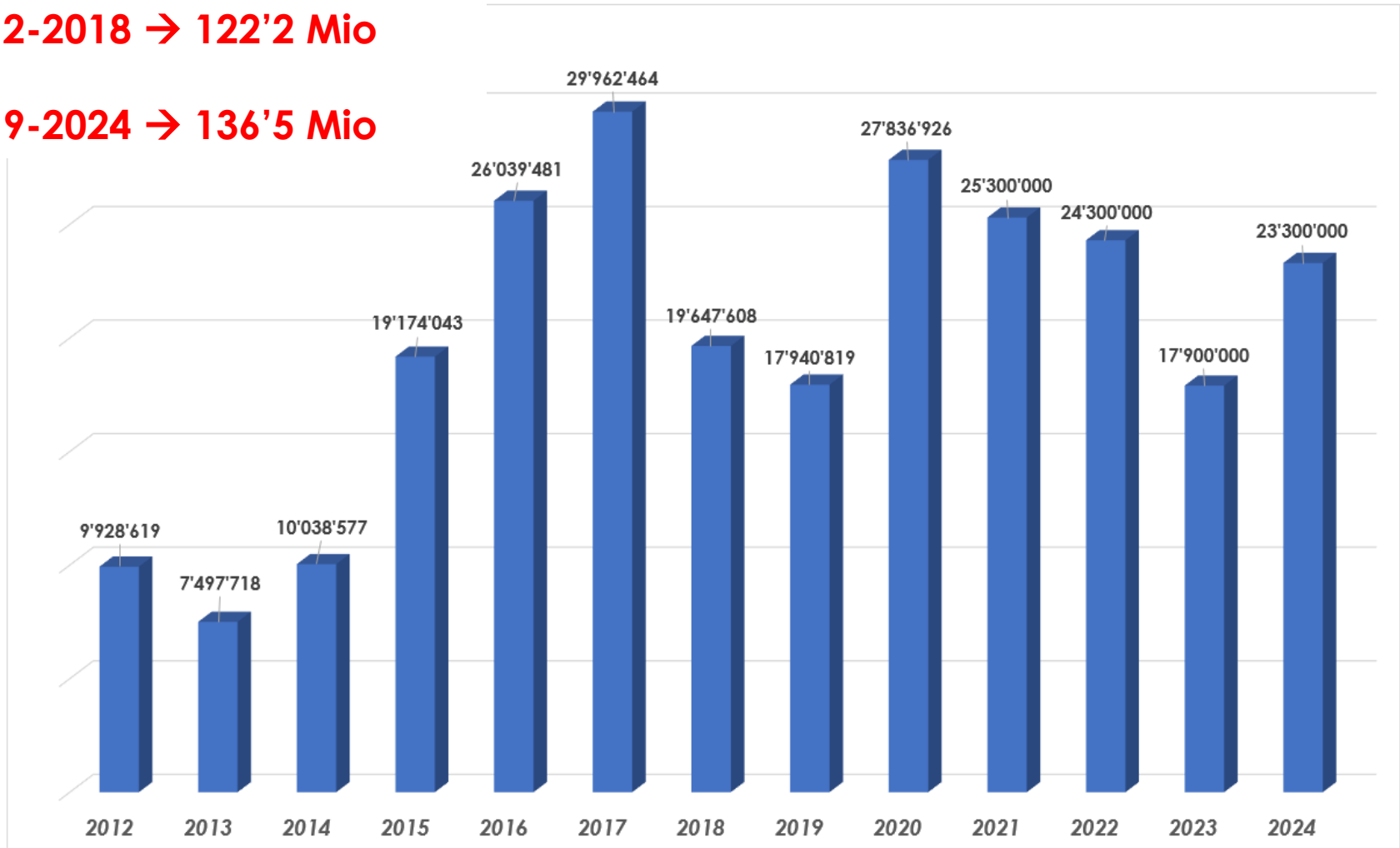




# INVESTISSEMENTS 2012 - 2024

2012-2018 → 122'2 Mio

2019-2024 → 136'5 Mio







## Projets

- L'optimisation du tracé de la voie entre Sembrancher et Le Châble.
- Le renouvellement de la voie de raccordement à la halle Octofer.
- La rénovation et la mise en conformité de la gare de Bovernier.

## Projets en cours

- L'assainissement de différents tunnels (Champlong, Triège, Bourgout) ainsi que d'un pont au Borgeaud et d'un passage inférieur aux Fumeaux.



Passage à niveau des Finettes – Block de ligne TMN.



Assainissement du tunnel des Marécottes.





# MANDATS DE TIERS LIÉS AU DOMAINE GENIE FERROVIAIRE

- Le bureau technique se voit confier divers mandats de tiers liés au domaine génie ferroviaire.

Des entreprises telles que :

- TPC
- Travys
- MBC
- SERSA Alu infra service
- La Commune de Conthey

nous accordent leur confiance.





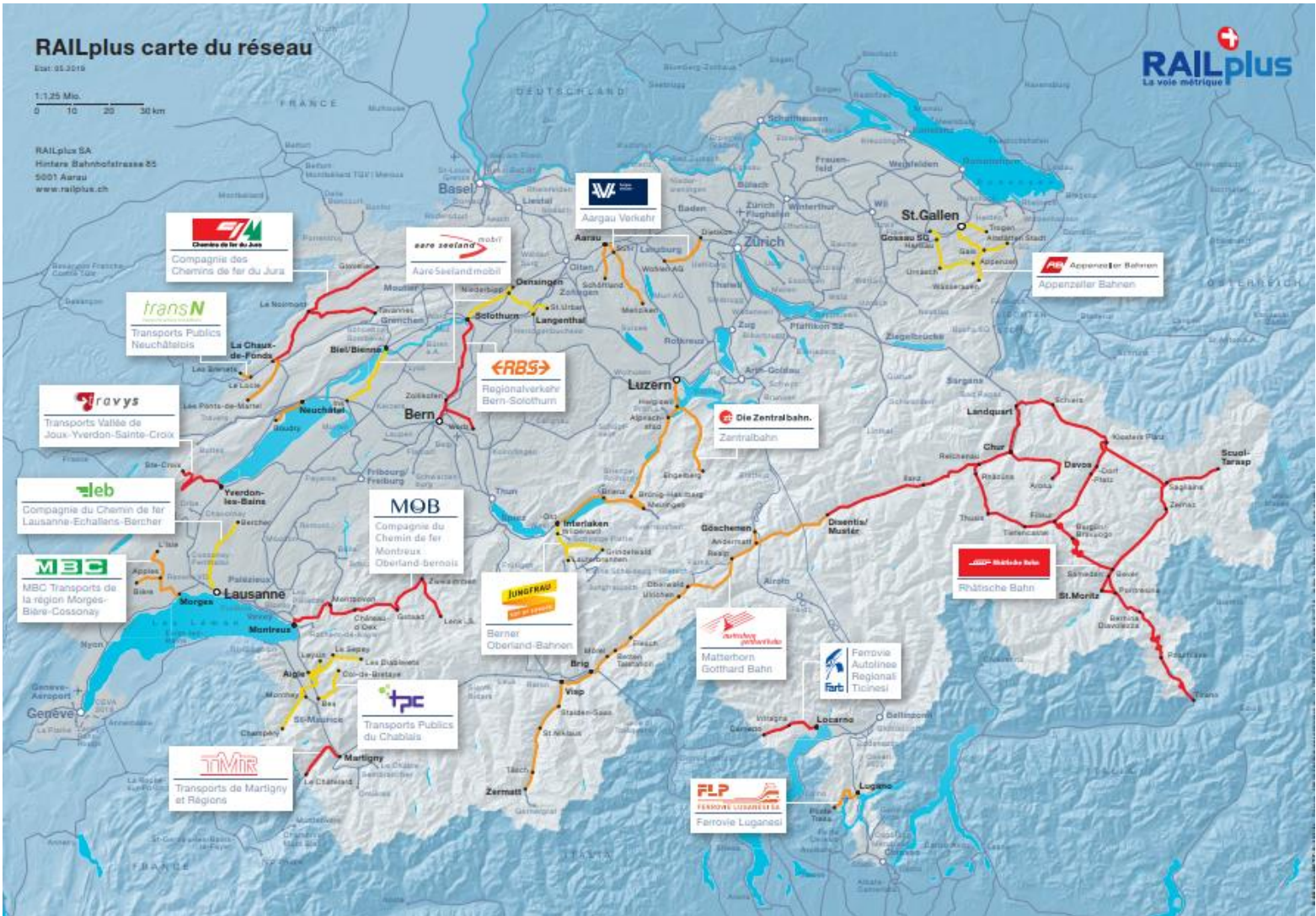
# TRAVAUX POUR DES TIERS



MOBILITY & SAFETY









# CAMIONNAGE

## Partenaire logistique de confiance

- Véhicules modulables.
- Transports de marchandises, matériaux de chantier, de bennes ou de containers.
- Gestion des déchets pour les collectivités.
- Déblaiement des neiges.
- Pompage du béton.

2'351'912 Kilomètres parcourus  
par les véhicules routiers.

7'500 m<sup>3</sup> de béton pompé.







## La solution pour vos excursions

- Parc de véhicules modernes.
- Chauffeurs expérimentés.
- Agence de voyages Octodure-voyages.
- Service de taxi 24h/24 pour privés et groupes.
- Service global et complet du point A au point B.



# DEPARTEMENT RESSOURCES HUMAINES

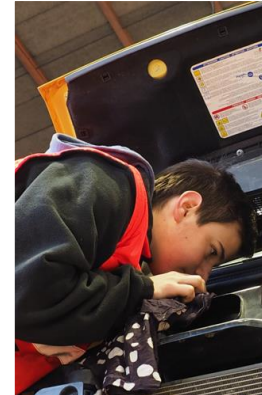
*L'Humain, capital fondamentale*

223 personnes, dont 17 apprentis.

42 ans d'âge moyen.

11 ans d'ancienneté moyenne.

15 millions CHF de masse salariale.





# Compétences professionnelles

les apprenti(e)s sont précisé(e)s entre parenthèses

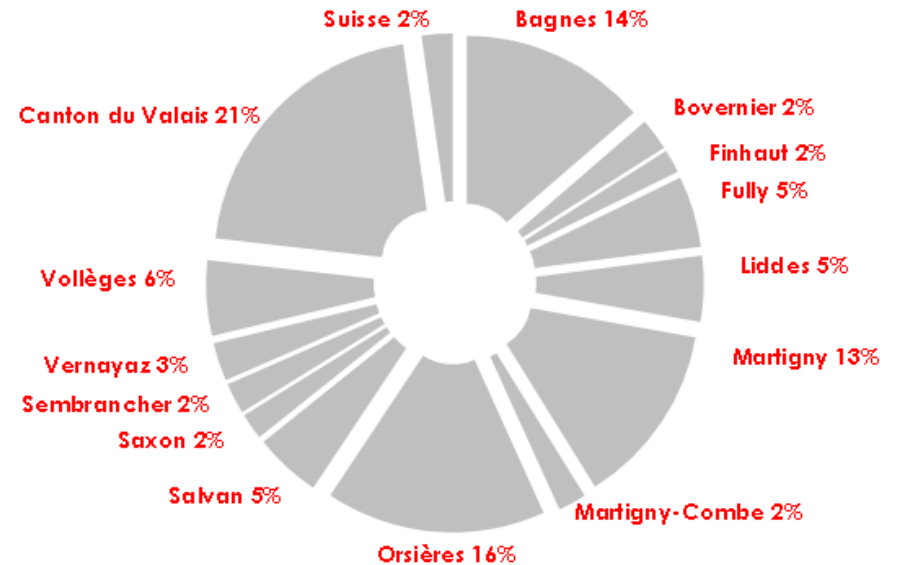
5 ingénieurs	15 conducteurs de locomotives
1 géomaticien	21 monteurs de voies (+1)
6 maîtrisés	48 conducteurs de bus
11 polymécaniciens (+4)	32 conducteurs de camions (+7)
5 automaticiens	5 mécaniciens sur automobiles (+3)
1 logisticien	18 apprentis
20 administratifs (+3)	1 stagiaire
9 opérateurs de trafic	15 auxiliaires
14 agents commerciaux	





## SALAIRES 2018 (commune de domicile) en CHF

14%	Bagnes	2'019'055
2%	Bovernier	346'477
2%	Finhaut	255'367
5%	Fully	770'240
5%	Liddes	709'594
13%	Martigny	1'972'466
2%	Martigny-Combe	306'441
16%	Orsières	2'383'699
5%	Salvan	724'622
2%	Saxon	284'082
2%	Sembrancher	334'460
3%	Vernayaz	412'710
6%	Vollèges	813'906
21%	Canton du Valais	3'091'910
2%	Suisse	335'884
<b>100%</b>	<b>TOTAL</b>	<b>14'760'913</b>











## CAPITAL-ACTIONS

– Confédération	43.2 %
– Canton du Valais	42.6 %
– Communes régionales	3.9 %
– Privés	10.3 %







# UNE DEMARCHE RECOMPENSEE



ISO 9001 → Management



ISO 14001 → Environnement



OHSAS 18001 → Sécurité



Valais Excellence



Prix Famille



Label QQQ Suisse Tourisme



OFFICE CANTONAL AI DU VALAIS  
KANTONALE IV-STELLE WALLIS

Prix de l'employeur méritant

pour notre soutien à la cause de la réadaptation professionnelle

